

Sindaco  
 Massimiliano Pescini  
 Assessore Urbanistica ed Edilizia  
 Donatella Viviani

Gruppo di Lavoro:  
 Progettazione  
 Architetto Silvia Viviani

Collaboratori  
 Arch. Annalisa Pirrello  
 Arch. Lucia Ninno  
 Ing. Andrea Urbani

Servizio Urbanistica ed Edilizia  
 Arch. Barbara Ronchi  
 Arch. Sonia Ciapetti  
 Arch. Costanza Cacciatori  
 Arch. Sandra Anichini

Aspetti Geologici, Idraulici e Idrogeologici  
 Dott. Geol. Simone Fiaschi  
 (Idrogeo Service Srl)  
 Dott. Geol. Alessandro Murratzu  
 (Idrogeo Service Srl)  
 Dott. Geol. Alessio Calvetti  
 (Idrogeo Service Srl)  
 Dott. Geol. Laila Taddai  
 (Idrogeo Service Srl)  
 Ing. Giacomo Gazzini  
 (Hydrogeo Ingegneria per  
 l'ambiente e il territorio)

**Variante al Piano Strutturale**  
 L.R. n.65 del 10 Novembre 2014

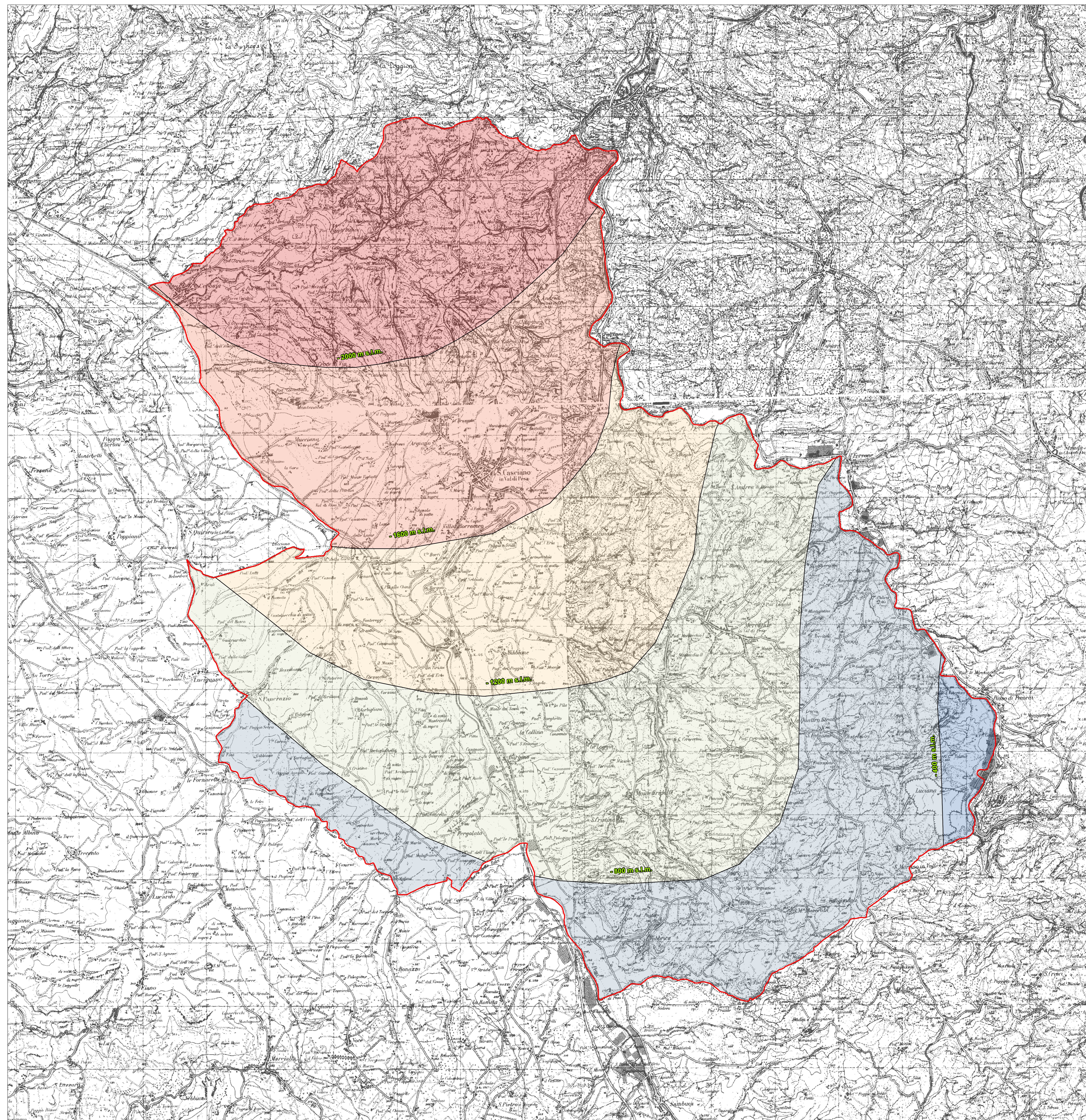
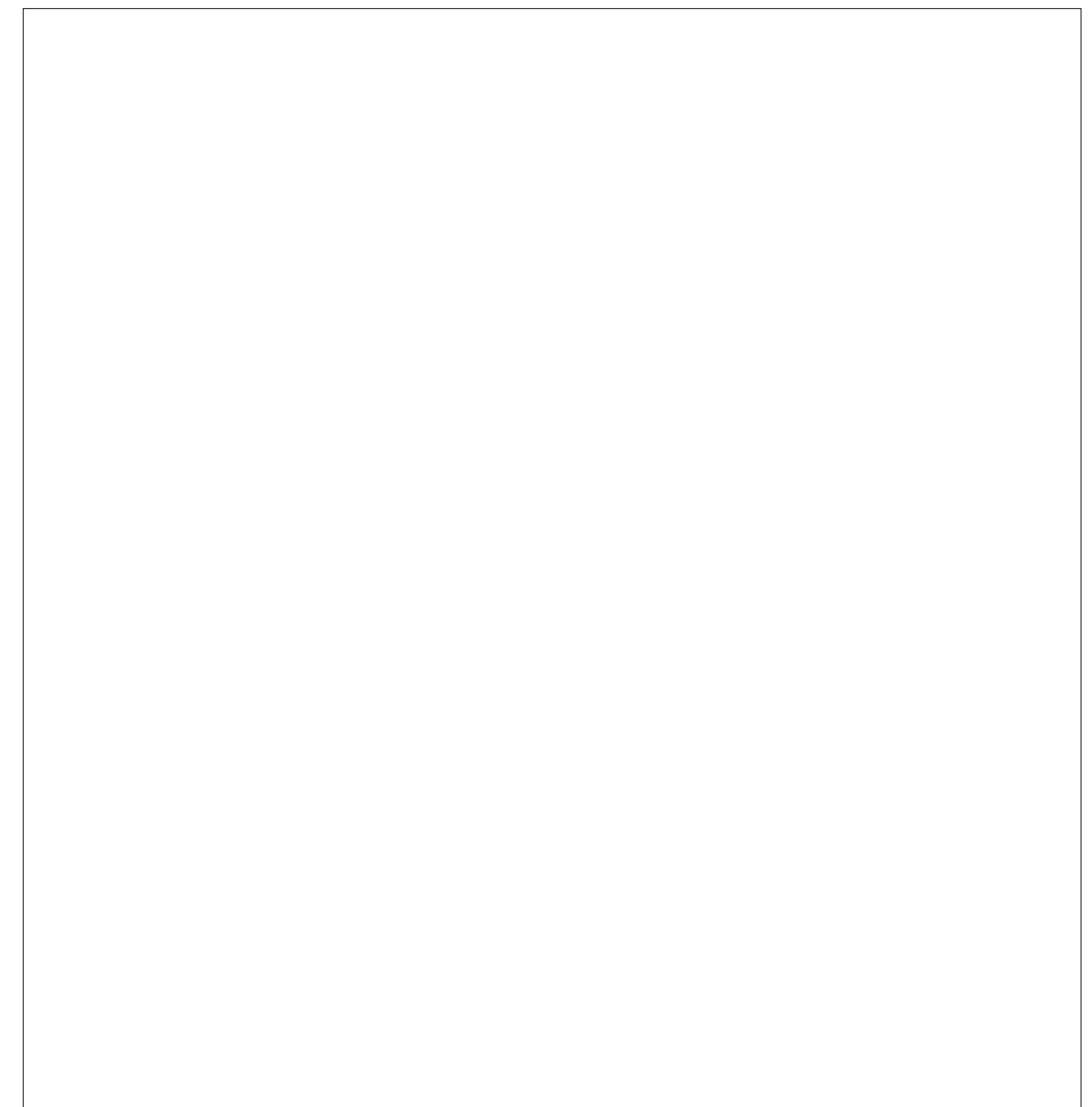
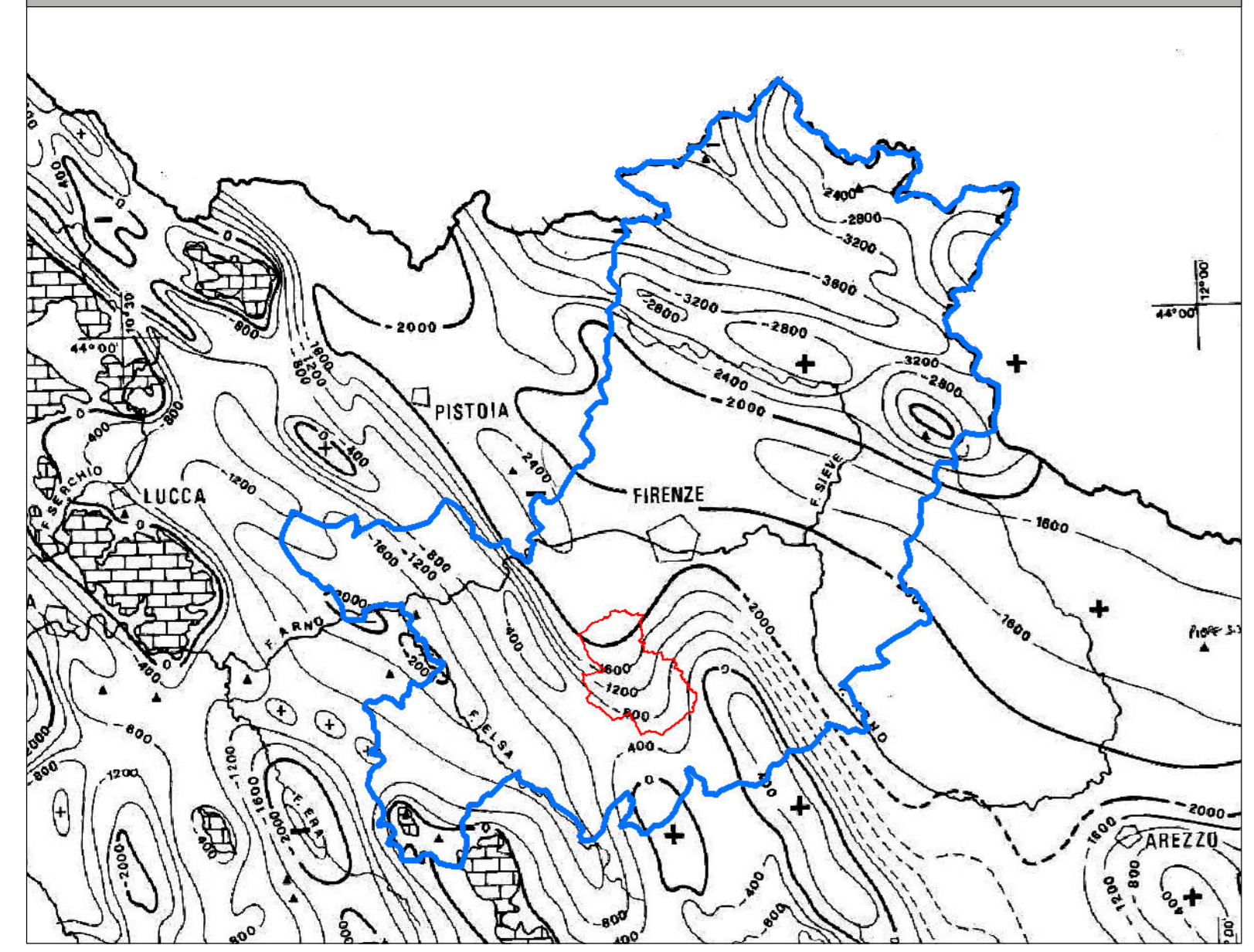
**INDAGINI GEOLOGICHE**  
 ai sensi del D.P.G.R. 53/R del 25/10/2011

Settembre 2016

**Tav.G.15 - Carta del Tetto del Potenziale Serbatoio Geotermico**

scala 1:25.000

QUADRO D'UNIONE - CARTA TETTO DEL POTENZIALE SERBATOIO - UNMIG



**Legenda**

**Profondità (m s.l.m.) del tetto del potenziale serbatoio**  
Fonte: Inventario delle Risorse Geotermiche Nazionali - Ministero dello Sviluppo Economico (UNMIG)

- < - 400 m s.l.m.
- > - 400 m s.l.m. < - 800 m s.l.m.
- > - 800 m s.l.m. < - 1200 m s.l.m.
- > - 1200 m s.l.m. < - 1600 m s.l.m.
- > - 1600 m s.l.m. < - 2000 m s.l.m.
- > - 2000 m s.l.m.

Ipotezzando livelli impermeabili contenuti dentro il potenziale serbatoio

---

Isobate e relativo valore m s.l.m.

---

Limite Comunale  
(Fonte: ISTAT - censimenti 1° Gennaio 2011)

Limite Provinciale  
(Fonte: ISTAT - censimenti 1° Gennaio 2011)